

59 Wohnungen
98 PKW-Stellplätze + 6 Besucher-Stellplätze

Nutzflächen

Nutzfläche gesamt:	ca. 8396 m ²
Wohnnutzfläche:	ca. 3765,13 m ²
Loggien:	ca. 63,00 m ²
Terrassen:	ca. 518,73 m ²
Eingengärten:	ca. 921,09 m ²

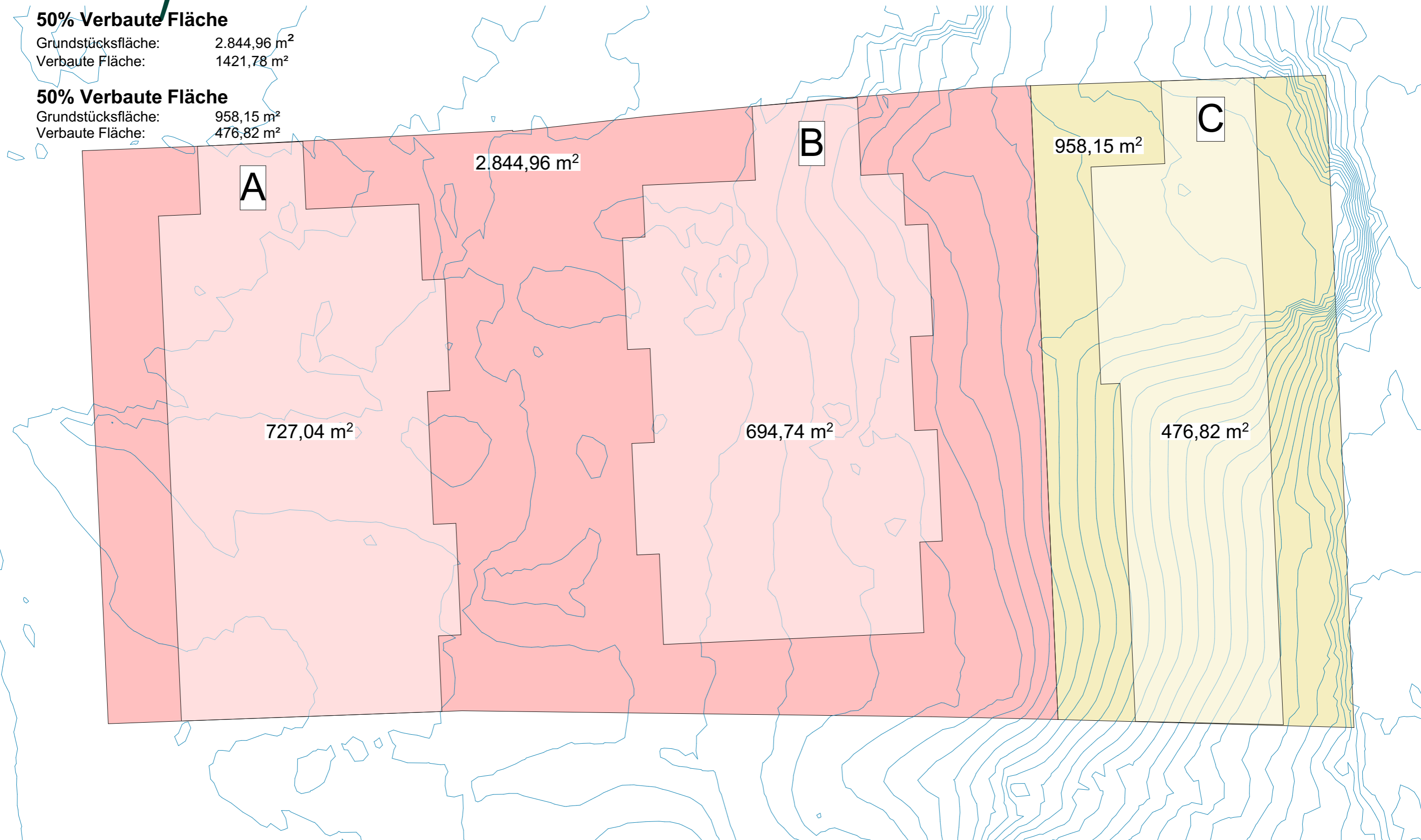


50% Verbaute Fläche

Grundstücksfläche: 2.844,96 m²
Verbaute Fläche: 1421,78 m²

50% Verbaute Fläche

Grundstücksfläche: 958,15 m²
Verbaute Fläche: 476,82 m²





Bebauungsplan

Projektstudie WA 28-30

Waldstraße 28-30 2130 Mistelbach



3D Visualisierung

Projektstudie WA 28-30

Waldstraße 28-30 2130 Mistelbach



3D Visualisierung

Projektstudie WA 28-30

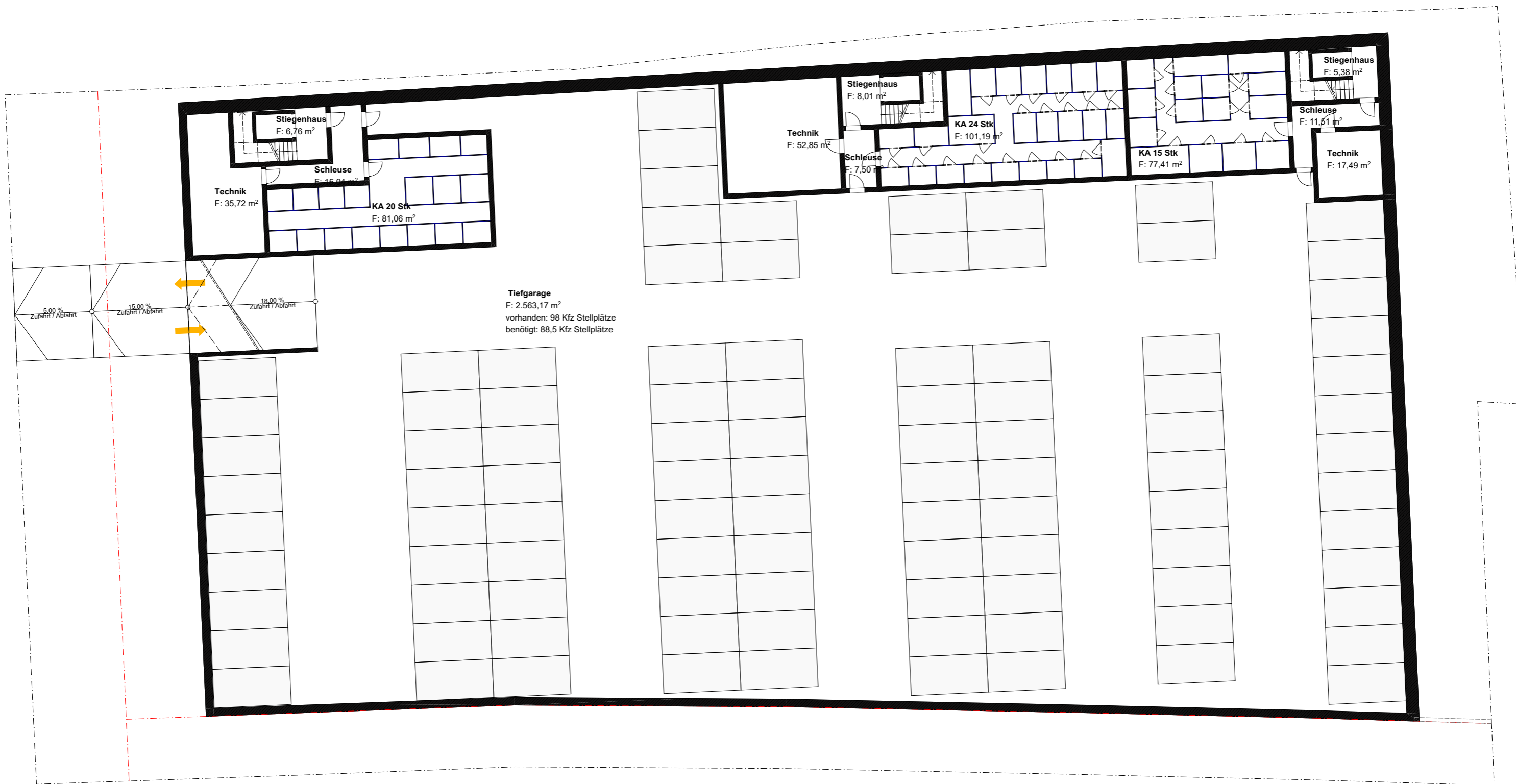
Waldstraße 28-30 2130 Mistelbach

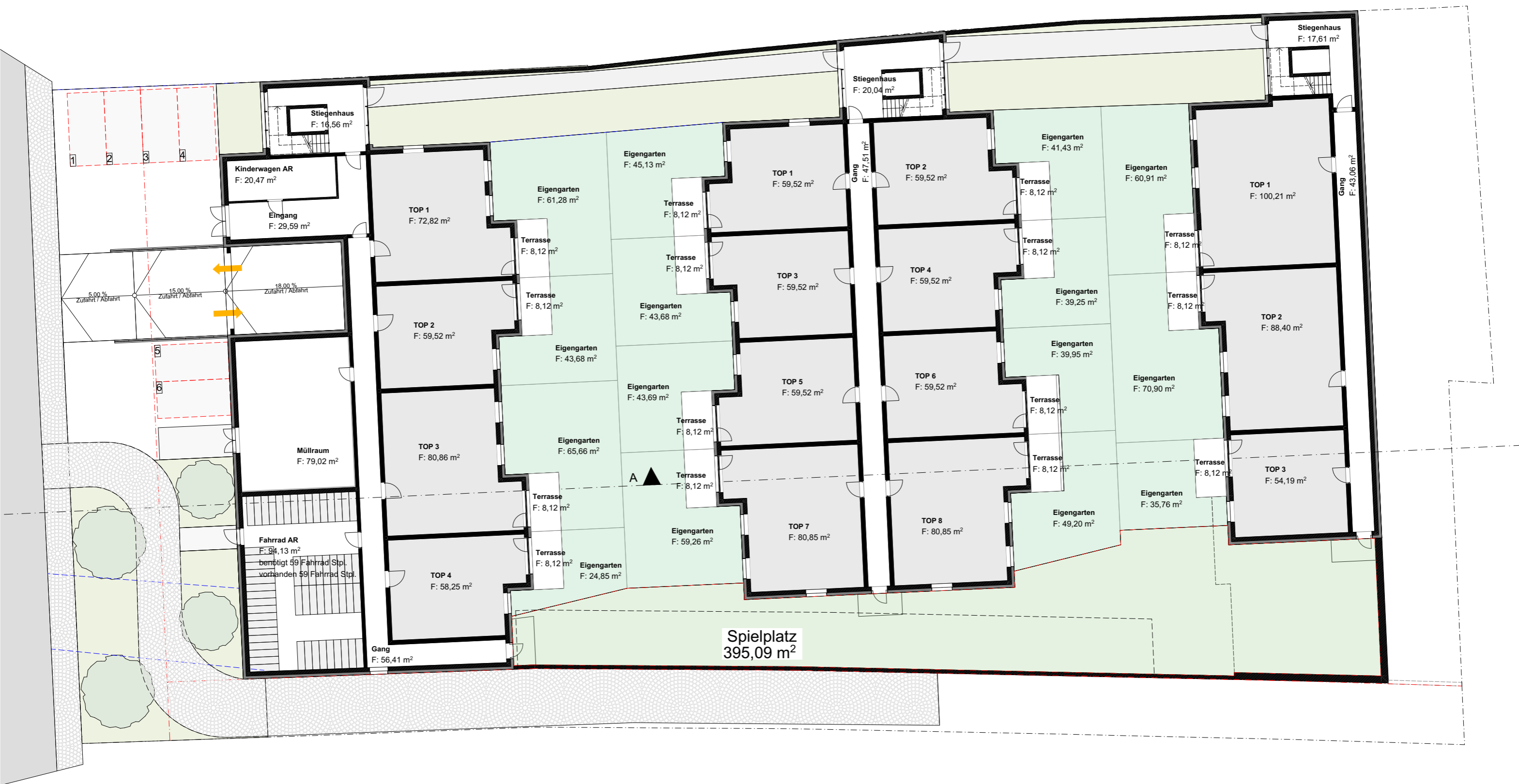


3D Visualisierung

Projektstudie WA 28-30

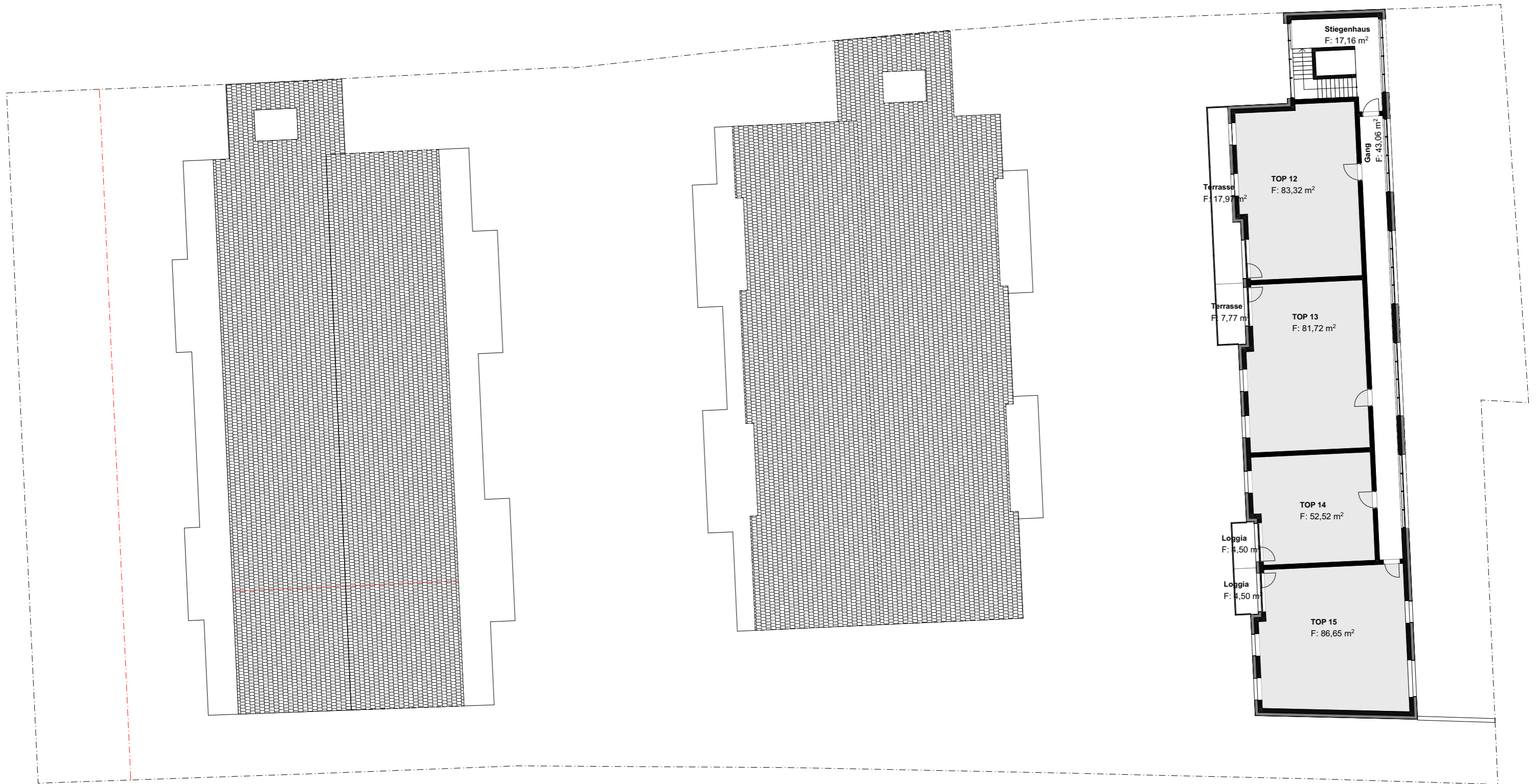
Waldstraße 28-30 2130 Mistelbach







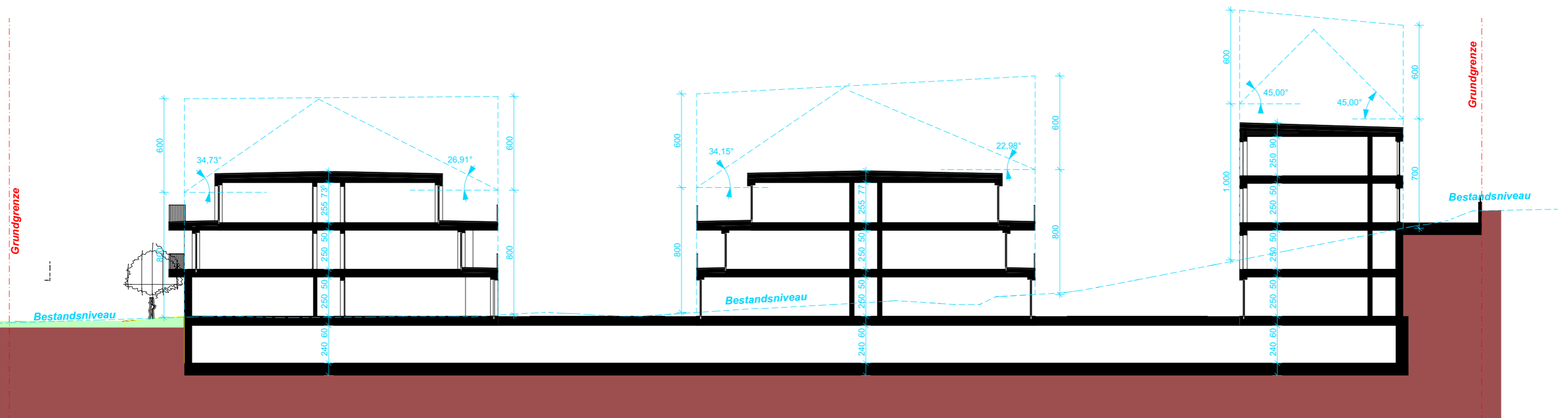




3. OG

Projektstudie WA 28-30

Waldstraße 28-30 2130 Mistelbach



Schnitt A-A

Projektstudie WA 28-30

Waldstraße 28-30 2130 Mistelbach