

51 Wohnungen
130 PKW-Stellplätze

Nutzflächen

Nutzfläche gesamt:	ca. 8.708 m ²
Wohnnutzfläche:	ca. 3.490 m ²
Loggien:	ca. 71,84 m ²
Terrassen:	ca. 379,39 m ²
Eigengärten:	ca. 913,6 m ²



Deckblatt

Projektstudie WA 28-30

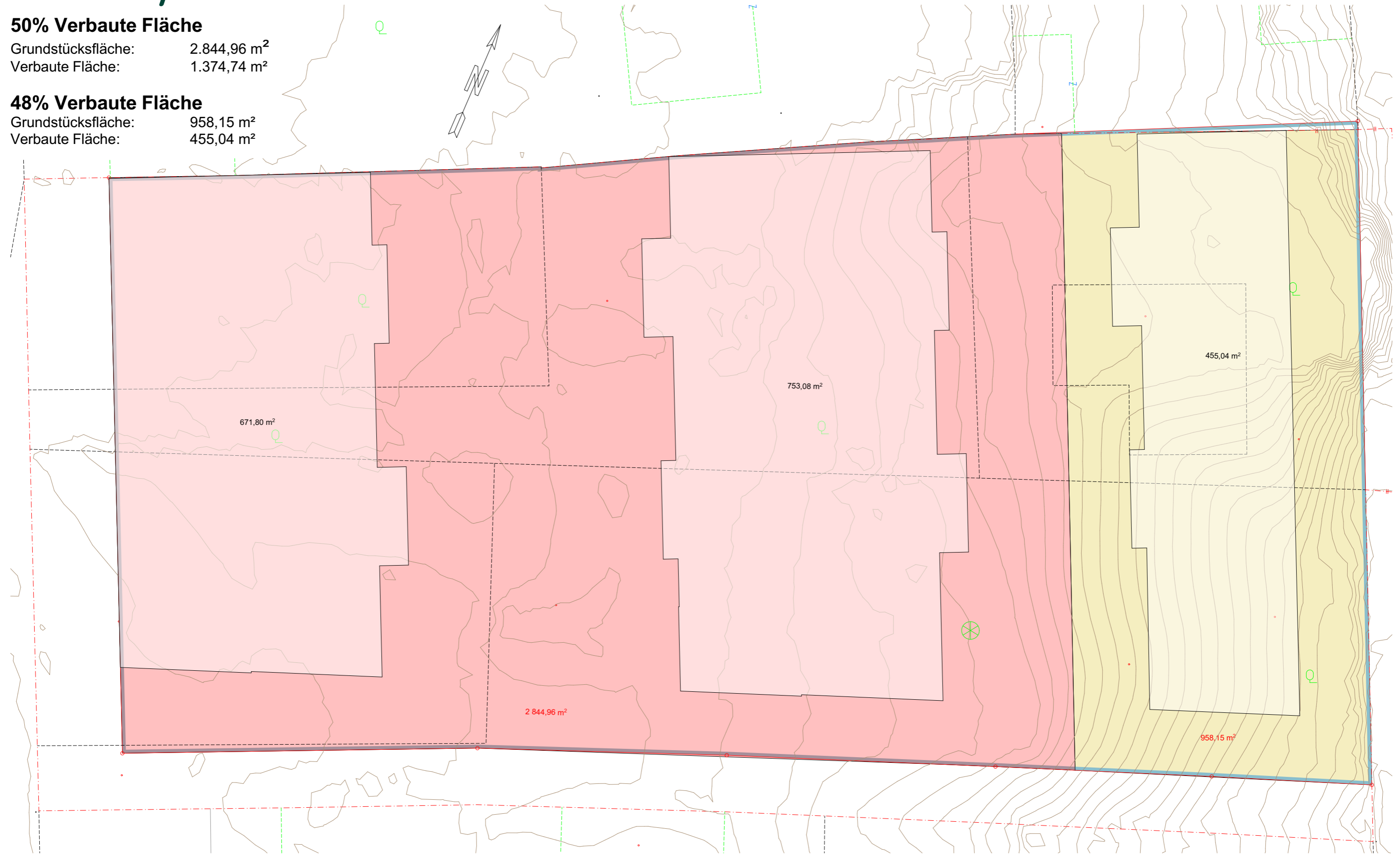
Waldstraße 28-30 2130 Mistelbach

50% Verbaute Fläche

Grundstücksfläche: 2.844,96 m²
Verbaute Fläche: 1.374,74 m²

48% Verbaute Fläche

Grundstücksfläche: 958,15 m²
Verbaute Fläche: 455,04 m²



Lageplan

Projektstudie WA 28-30

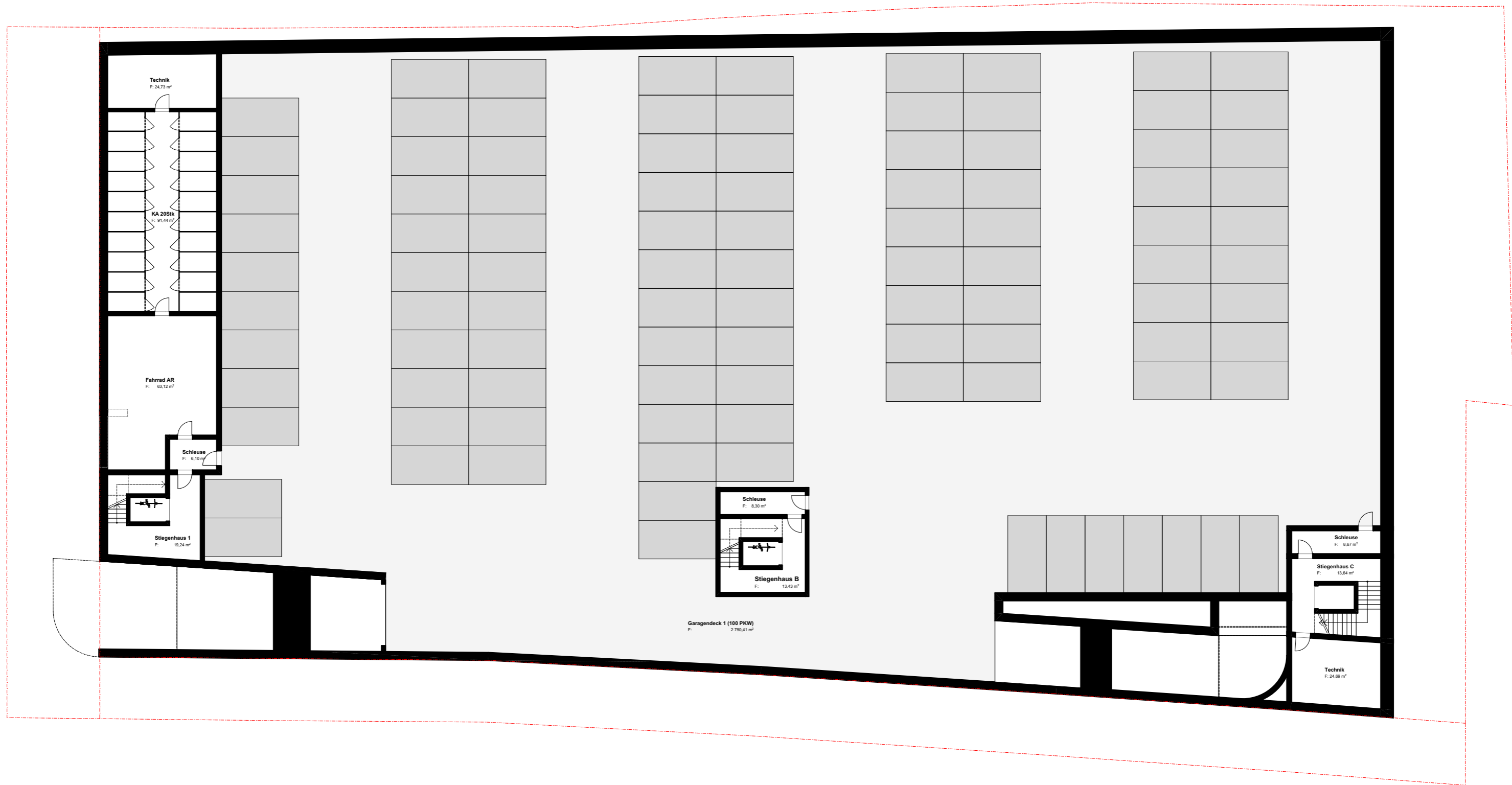
Waldstraße 28-30 2130 Mistelbach

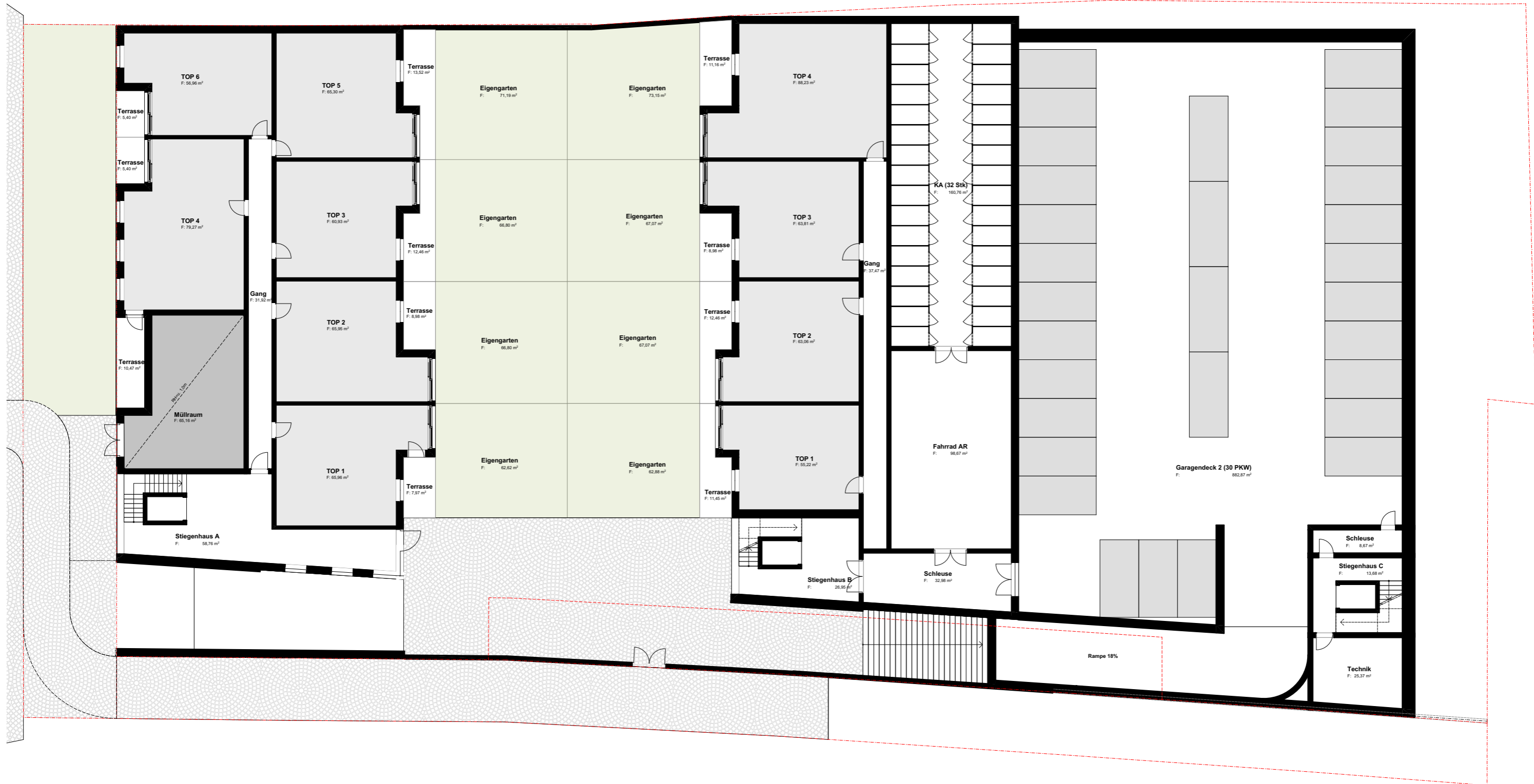


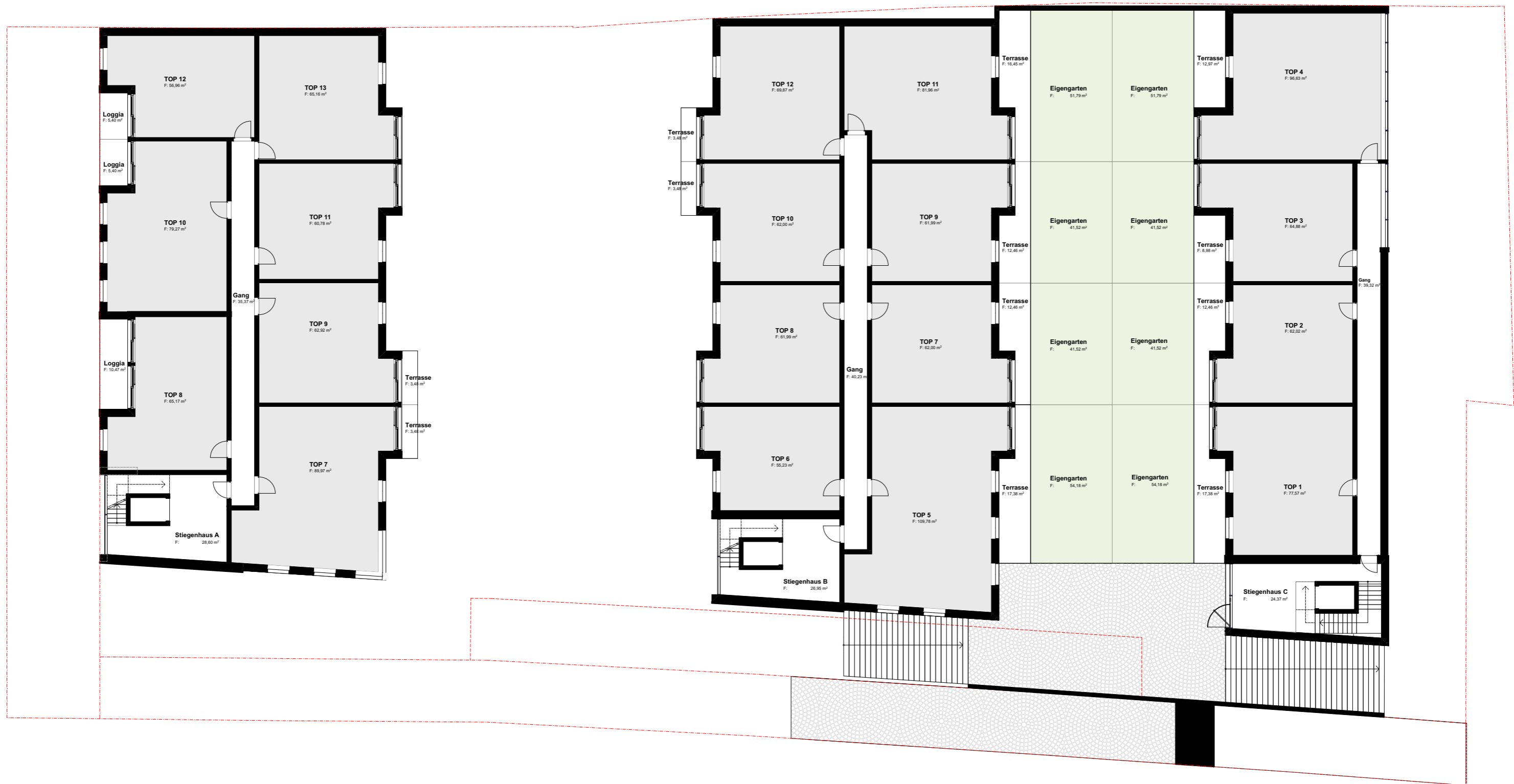
Bebauungsplan

Projektstudie WA 28-30

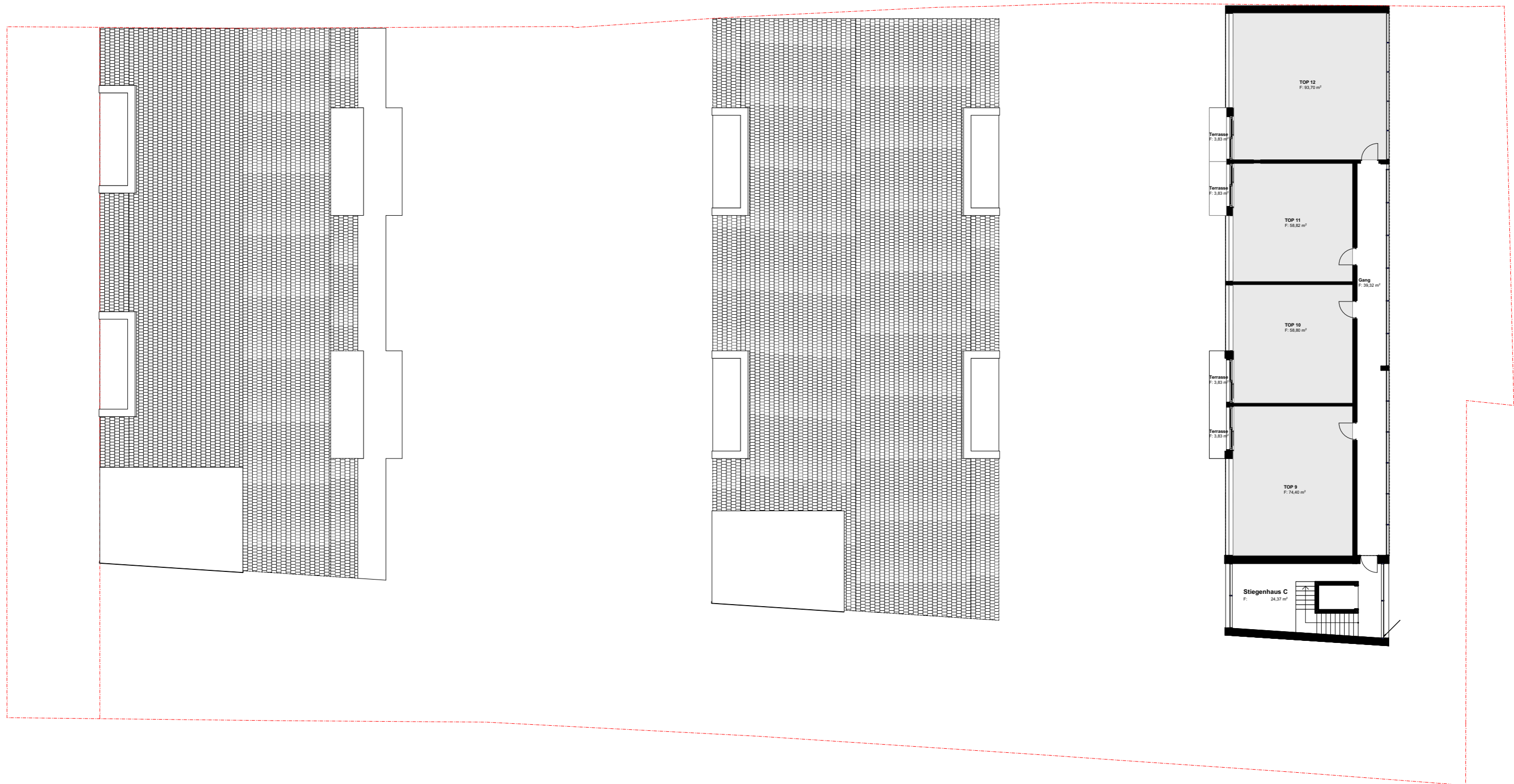
Waldstraße 28-30 2130 Mistelbach

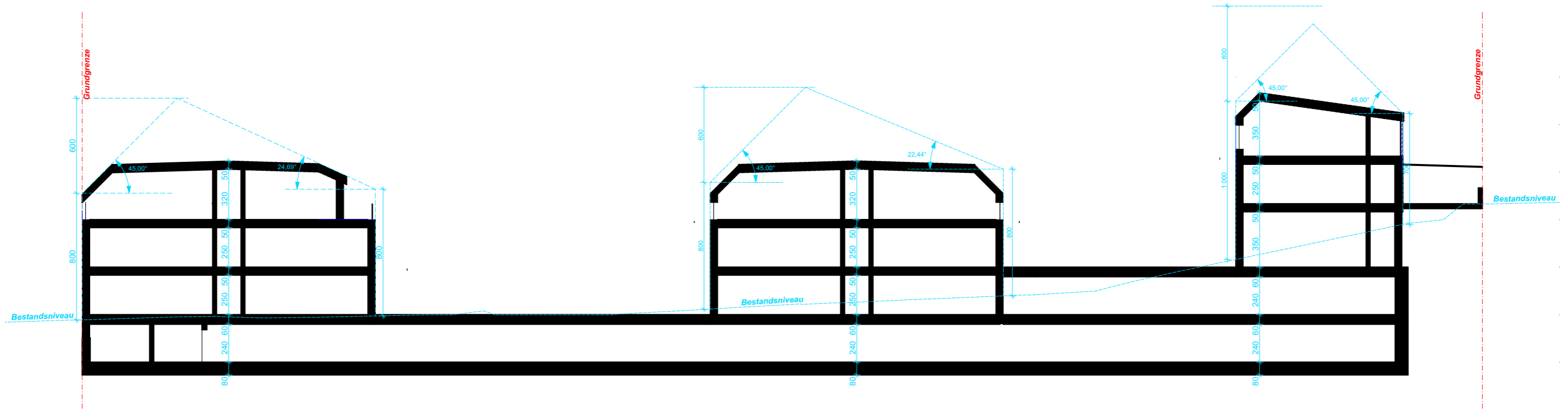










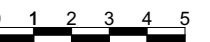


Schnitt A-A

Projektstudie WA 28-30

Waldstraße 28-30 2130 Mistelbach

M 1:250





Visualisierung 1

Projektstudie WA 28-30

Waldstraße 28-30 2130 Mistelbach



Visualisierung 2

Projektstudie WA 28-30

Waldstraße 28-30 2130 Mistelbach



Visualisierung 3

Projektstudie WA 28-30

Waldstraße 28-30 2130 Mistelbach



Visualisierung 4

Projektstudie WA 28-30

Waldstraße 28-30 2130 Mistelbach